

R·A·M

PRIRUČNIK
GRAFIČKIH
STANDARDA

R·A·M

PROIZVODNJA I TRGOVINA OPREMOM I ALATIMA ZA AUTOGENO REZANJE I ZAVARIVANJE

RAM d.o.o. Rijeka - osnovan 1965

Priručnik grafičkih standarda namjenjen je svim korisnicima zaštitnog znaka/logotipa i drugih grafičkih standarda.

Svrha ovog priručnika je da korisnike upozna s normama koje će im osigurati racionalno i efikasno korištenje zaštitnog znaka / logotipa i drugih grafičkih standarda.

Zaštitni znak / logotip zaštićen je za područje Republike Hrvatske i u inozemstvu.

Studio Conex d.o.o. Rijeka

Boris Lešić
direktor

1

1.1
ZNAK / LOGOTIP
STANDARD ZA REPRODUKCIJU



1.2
ZNAK / LOGOTIP
POZITIV - BOJA

1.3
ZNAK / LOGOTIP
NEGATIV - BOJA i CRNO / BIJELO

1.4
ZNAK / LOGOTIP
KONSTRUKCIJA

1.5
ZNAK / LOGOTIP
UPOTREBA U POZITIVU

1.6
ZNAK / LOGOTIP
UPOTREBA U NEGATIVU



R•A•M



1.1

ZNAK / LOGOTIP
STANDARD ZA REPRODUKCIJU


Ovaj predložak služi za daljnju
reprodukciju.

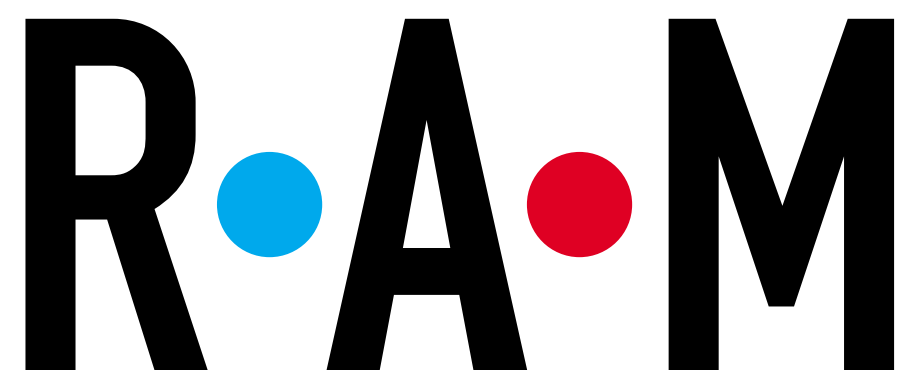
Minimalna veličina: 5 mm
Maksimalna veličina: 1000 mm
/veličina se odnosi na visinu znaka/

Da bi se znak mogao postaviti u idealno
vodoravan položaj u gornjim i donjim kutevima
nalaze se kvadratići.

Nakon reprodukcije znaka kvadratiće
treba ukloniti.

U trodimenzionalnoj izvedbi znak može
biti reljef na podlozi. Maksimalna visina reljefa
je jednaka debljini tijela slova "M".





The logo consists of the letters 'R', 'A', and 'M' in a bold, black, sans-serif font. A blue dot is positioned between the 'R' and 'A', and a red dot is positioned between the 'A' and 'M'. Two vertical blue lines are placed on either side of the logo, extending from the top to the bottom of the page.

1.2

ZNAK / LOGOTIP
POZITIV - BOJA

Kod primjene boje za znak u pozitivu koristi:

CMYK

Crna /C:0 M:0 Y:0 K:100/
Plava /C:100 M:0 Y:0 K:0/
Crvena /C:0 M:100 Y:100 K:0/

HKS

Crna /88 K/
Plava /47 K/
Crvena /13 K/

Kod primjene znaka u pozitivu sa gore navedenim bojama dopušteno je da podloga bude obojena i to:
sivom bojom / HKS 91 K/,
srebrnom
ili 20 % rasterom crne boje.

Na ovom predlošku prikazan je znak u pozitivu. Okomite plave linije lijevo i desno od znaka omeđuju minimalni prostor za znak u pozitivu i nisu grafički standard.

1.3

ZNAK / LOGOTIP
NEGATIV - BOJA, CRNO / BIJELO

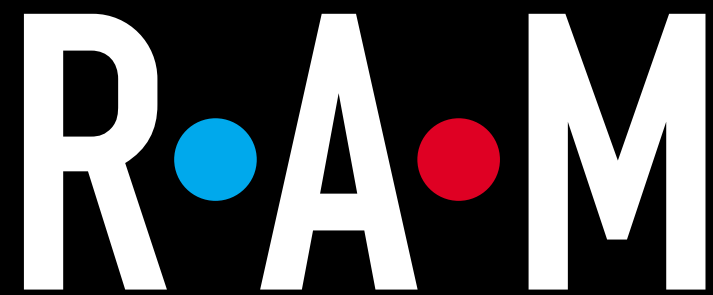
Znak u negativu je bijeli znak na tamnoj podlozi.

Pri korištenju znaka/logotipa u BOJI
dopuštene su kombinacije:

CRNO 100% - kao podloga
originalne crvene /HKS 13 K/ i plave /HKS 47 K/
boje za kružnice između slova.

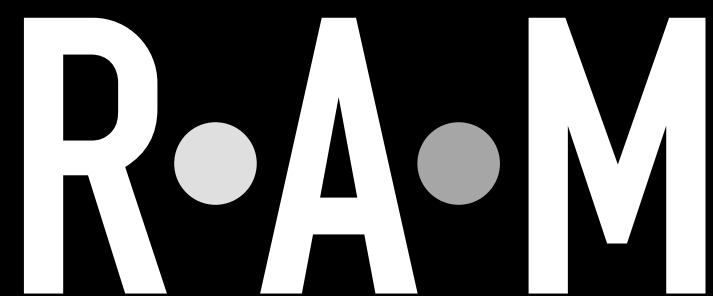
Pri korištenju znaka/logotipa u CRNO / BIJELOJ
tehnici dopuštene su kombinacije:

CRNO 100% - kao podloga,
originalna crvena postaje 50% CRNE
i plava postaje 20% CRNE BOJE



RAM

The image shows the RAM logo in a negative style on a black background. The letters 'R', 'A', and 'M' are white. Between 'R' and 'A' is a blue dot, and between 'A' and 'M' is a red dot.



RAM

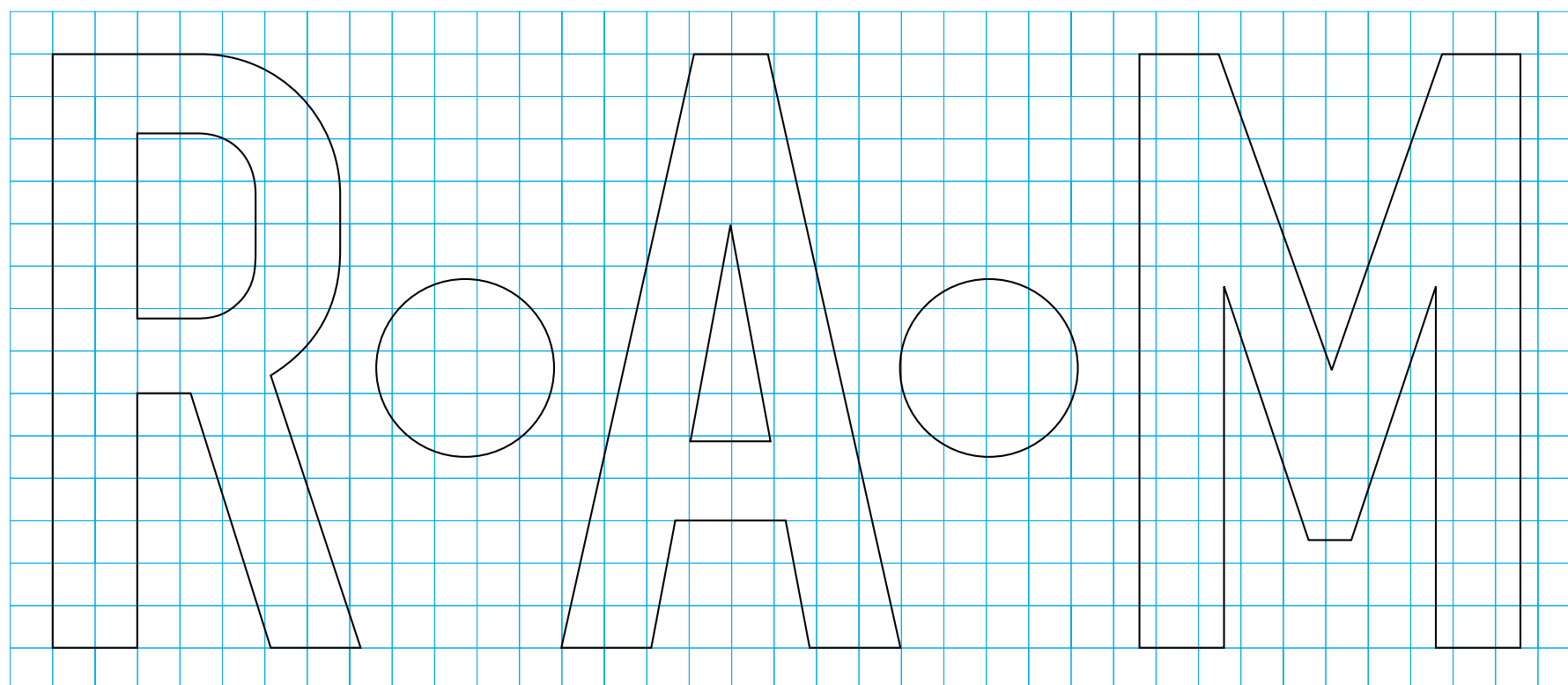
The image shows the RAM logo in a negative style on a black background. The letters 'R', 'A', and 'M' are white. Between 'R' and 'A' is a grey dot, and between 'A' and 'M' is a grey dot.

1.4

ZNAK / LOGOTIP KONSTRUKCIJA

Za sve realizacije i aplikacije znaka/logotipa koristi se digitalna arhiva / u prilogu / ili fotografska reprodukcija sa predloška.

Ako to iz bilo kojih razloga nije moguće /vrlo velike veličine/, može se primjeniti priložena konstrukcija.



R•A•M

PROIZVODNJA I TRGOVINA OPREMOM I ALATIMA ZA AUTOGENO REZANJE I ZAVARIVANJE

RAM d.o.o. Rijeka - osnovan 1965

R•A•M

PROIZVODNJA I TRGOVINA OPREMOM I ALATIMA ZA AUTOGENO REZANJE I ZAVARIVANJE

RAM d.o.o. Rijeka - osnovan 1965

~~**R•A•M**~~

~~PROIZVODNJA I TRGOVINA OPREMOM I ALATIMA ZA AUTOGENO REZANJE I ZAVARIVANJE~~

~~**RAM d.o.o. Rijeka - osnovan 1965**~~

~~**R•A•M**~~

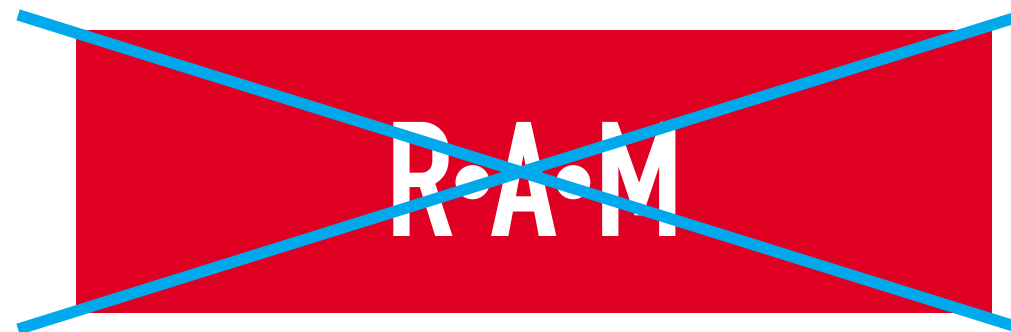
~~PROIZVODNJA I TRGOVINA OPREMOM I ALATIMA ZA AUTOGENO REZANJE I ZAVARIVANJE~~

~~**RAM d.o.o. Rijeka - osnovan 1965**~~

1.5

ZNAK / LOGOTIP
ZNAK U POZITIVU

Zbog najčešće i vrlo široke primjene znaka u pozitivu na ovom su predlošku uz dopuštene navedeni i oni najtipičniji nedopušteni /precrtano punom linijom/.



1.6

ZNAK / LOGOTIP
ZNAK U NEGATIVU

Zbog vrlo široke primjene znaka u negativu na ovom su predlošku navedeni oni najtipičniji nedopušteni primjeri /precrtano punom linijom/.

Za dopuštene primjere vidi 1.3

2

2.1
SLUŽBENO PISMO / TIPOGRAFIJA
ARIAL NARROW

2.2
SLUŽBENO PISMO / TIPOGRAFIJA
ARIAL NARROW BOLD

2.3
SLUŽBENO PISMO / TIPOGRAFIJA
ARIAL



PROIZVODNJA I TRGOVINA OPREMOM I ALATIMA ZA AUTOGENO REZANJE I ZAVARIVANJE

RAM d.o.o. Rijeka - osnovan 1965

ABCDEFGHIJKLMNOPQRSTUVWXYZ

STUVWXYZ

abcdefghijklmnoprstuvwxyz

1234567890

2.1

SLUŽBENO PISMO / TIPOGRAFIJA
Arial Narrow

Arial Narrow službeno je pismo tvrtke RAM i obavezno se koristi pri komuniciranju na svim sredstvima vizualne komunikacije.

Ovo se pismo koristi za ispisivanje teksta u svim sredstvima vizualne komunikacije.

Pismo / font / dostupno je u digitalnom obliku kao prilog ovom priručniku.

Za slova u znaku tvrtke RAM koristiti isključivo digitalni predložak. Pismo u znaku tvrtke NIJE ARIAL NARROW.



PROIZVODNJA I TRGOVINA OPREMOM I ALATIMA ZA AUTOGENO REZANJE I ZAVARIVANJE

RAM d.o.o. Rijeka - osnovan 1965

ABCDEFGHIJKLMNOPQRSTUVWXYZ

STUVWXYZ

abcdefghijklmnopqrstvwxyz

1234567890

2.2

SLUŽBENO PISMO / TIPOGRAFIJA
Arial Narrow BOLD

Arial Narrow BOLD službeno je pismo tvrtke RAM i koristi se pri ispisu NASLOVA i važnijih tekstova koje želimo istaknuti na sredstvima vizualne komunikacije.

Pismo / font / dostupno je u digitalnom obliku kao prilog ovom priručniku.

Za slova u znaku tvrtke RAM koristiti isključivo digitalni predložak. Pismo u znaku tvrtke NIJE ARIAL NARROW BOLD.



PROIZVODNJA I TRGOVINA OPREMOM I ALATIMA ZA AUTOGENO REZANJE I ZAVARIVANJE
RAM d.o.o. Rijeka - osnovan 1965

ABCDEFGHIJKLMNOPQRSTUVWXYZ

abcdefghijklmnopqrstuvwxyz
1234567890

2.3

SLUŽBENO PISMO / TIPOGRAFIJA
Arial

Uz Arial Narrow kao službeno pismo tvrtke RAM možemo koristiti se i "običim" ARIELom. Ovo se pismo koristi za tekstove koje ispisujemo manjom veličinom slova / 7pt - 10 pt / , zbog njihove veće čitljivosti u odnosu na narrow.

Pismo / font / dostupno je u digitalnom obliku kao prilog ovom priručniku.

Za isticanje moguće je koristiti i BOLD.

3

3.1
APLIKACIJE NA SREDSTVIMA
POSLOVNE KOMUNIKACIJE
POSJETNICA

3.2
APLIKACIJE NA SREDSTVIMA
POSLOVNE KOMUNIKACIJE
LISTOVNI PAPIR

3.3
APLIKACIJE NA SREDSTVIMA
POSLOVNE KOMUNIKACIJE
KOVERTA

3.4
APLIKACIJE NA SREDSTVIMA
POSLOVNE KOMUNIKACIJE
RADNO ODIJELO

3.5
APLIKACIJE NA SREDSTVIMA
POSLOVNE KOMUNIKACIJE
NALJEPNICA

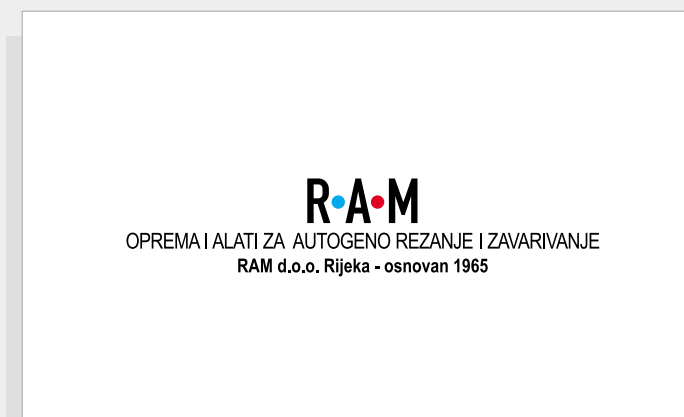
3.1

APLIKACIJE NA SREDSTVIMA POSLOVNE KOMUNIKACIJE **POSJETNICA**

Postoji nekoliko najčešćih sredstava poslovne komunikacije. Jedno od sredstava koje spada u obvezatnu komunikaciju svakako je posjetnica.

Zbog prirode poslovne komunikacije posjetnica je sredstvo kojim najčešće započinjemo s vizualnim "predstavljanjem" partneru pa je stoga izrazito važna.

Pri izradi posjetnice izuzetno je važan odabir materijala i kvalitetne tiskare kako bi finalni rezultat bio dostojan tvrtke RAM.





PROIZVODNJA I TRGOVINA OPREMOM I ALATIMA ZA AUTOGENO REZANJE I ZAVARIVANJE
RAM d.o.o. Rijeka - osnovan 1965

Braće Monjac 8 • 51000 Rijeka • Hrvatska
Tel: 051/261-075; 631-955; 631-505; 684-359 • Fax: 051/261-075; 631-505
E-mail: ram@ram-rijeka.com

MB: 240206 • Žiro račun: 2402006-1100085048 Erste Banka

www.ram-rijeka.com



3.2a

APLIKACIJE NA SREDSTVIMA
POSLOVNE KOMUNIKACIJE
LISTOVNI PAPIR

U svakodnevnoj poslovnoj komunikaciji listovni papir odigrati će temeljnu ulogu u vizualnoj percepciji tvrtke RAM.

Zbog prirode posla i suvremene automatske obrade podataka, listovni papiri imaju svoje specifičnosti pa prezentiramo dva moguća primjera.



PROIZVODNJA I TRGOVINA OPREMOM I ALATIMA ZA AUTOGENO REZANJE I ZAVARIVANJE d.o.o Rijeka

Braće Monjac 8 • 51000 Rijeka • Hrvatska

Tel: 051/261-075; 631-955; 631-505; 684-359 • Fax: 051/261-075; 631-505

E-mail: ram@ram-rijeka.com

www.ram-rijeka.com

MB: 3500543 • Žiro račun: 2402006-1100085048 Erste Banka
RAM d.o.o. Rijeka - osnovan 1965



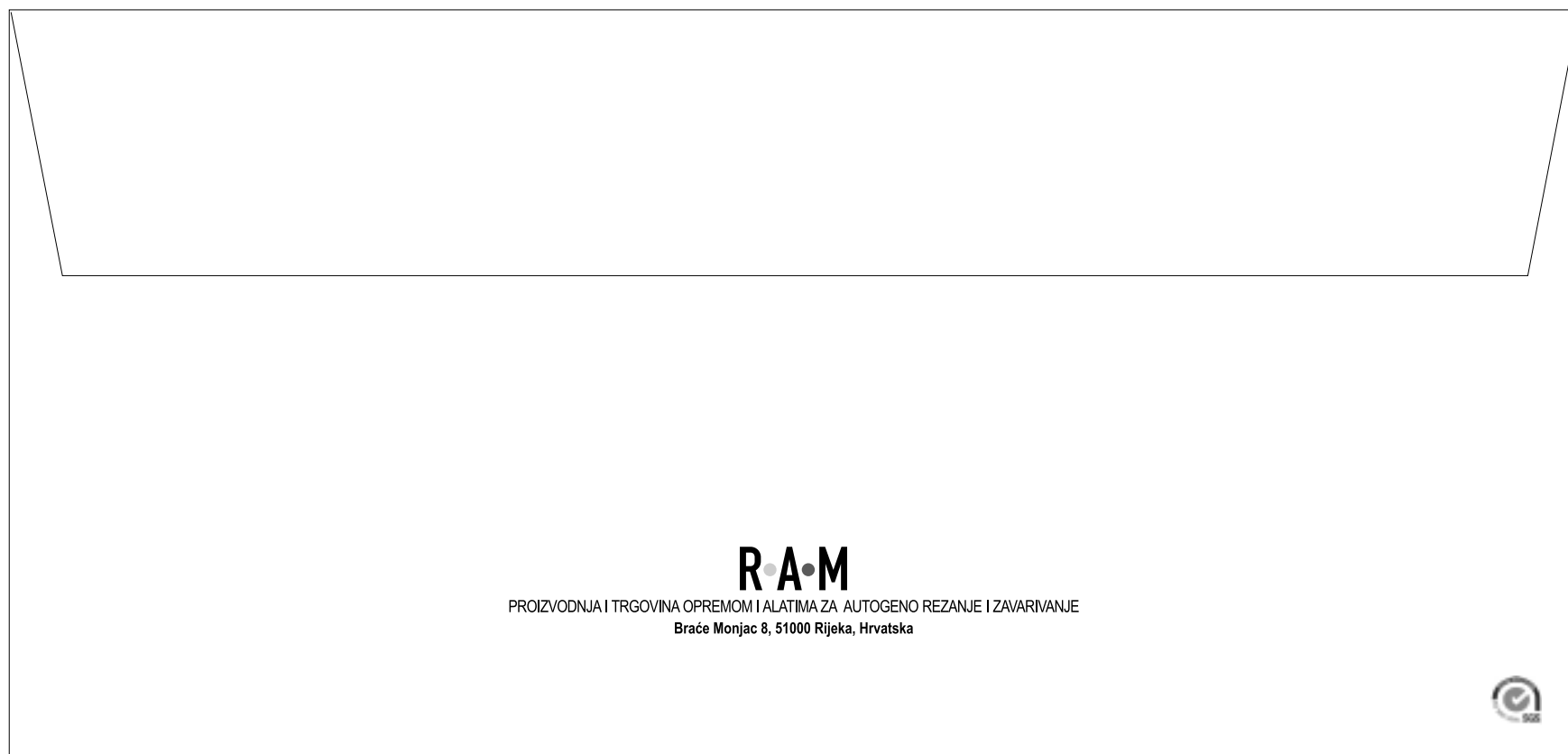
3.2b

APLIKACIJE NA SREDSTVIMA
POSLOVNE KOMUNIKACIJE
LISTOVNI PAPIR verzija 2

3.3

APLIKACIJE NA SREDSTVIMA
POSLOVNE KOMUNIKACIJE
KOVERTA - american

Znak se aplicira na poledini i koristimo jednobojnu
ili višebojnu verziju znaka u pozitivu.





3.4

APLIKACIJE NA SREDSTVIMA
POSLOVNE KOMUNIKACIJE
RADNO ODIJELO

3.4

APLIKACIJE NA SREDSTVIMA
POSLOVNE KOMUNIKACIJE
NALJEPNICE

R•A•M

PROIZVODNJA I TRGOVINA OPREMOM I ALATIMA ZA AUTOGENO REZANJE I ZAVARIVANJE d.o.o Rijeka

Braće Monjac 8 • 51000 Rijeka • Hrvatska

www.ram-rijeka.com

R•A•M

PROIZVODNJA I TRGOVINA OPREMOM I ALATIMA ZA AUTOGENO REZANJE I ZAVARIVANJE d.o.o Rijeka

Braće Monjac 8 • 51000 Rijeka • Hrvatska

www.ram-rijeka.com